



Purjehdusohjeet

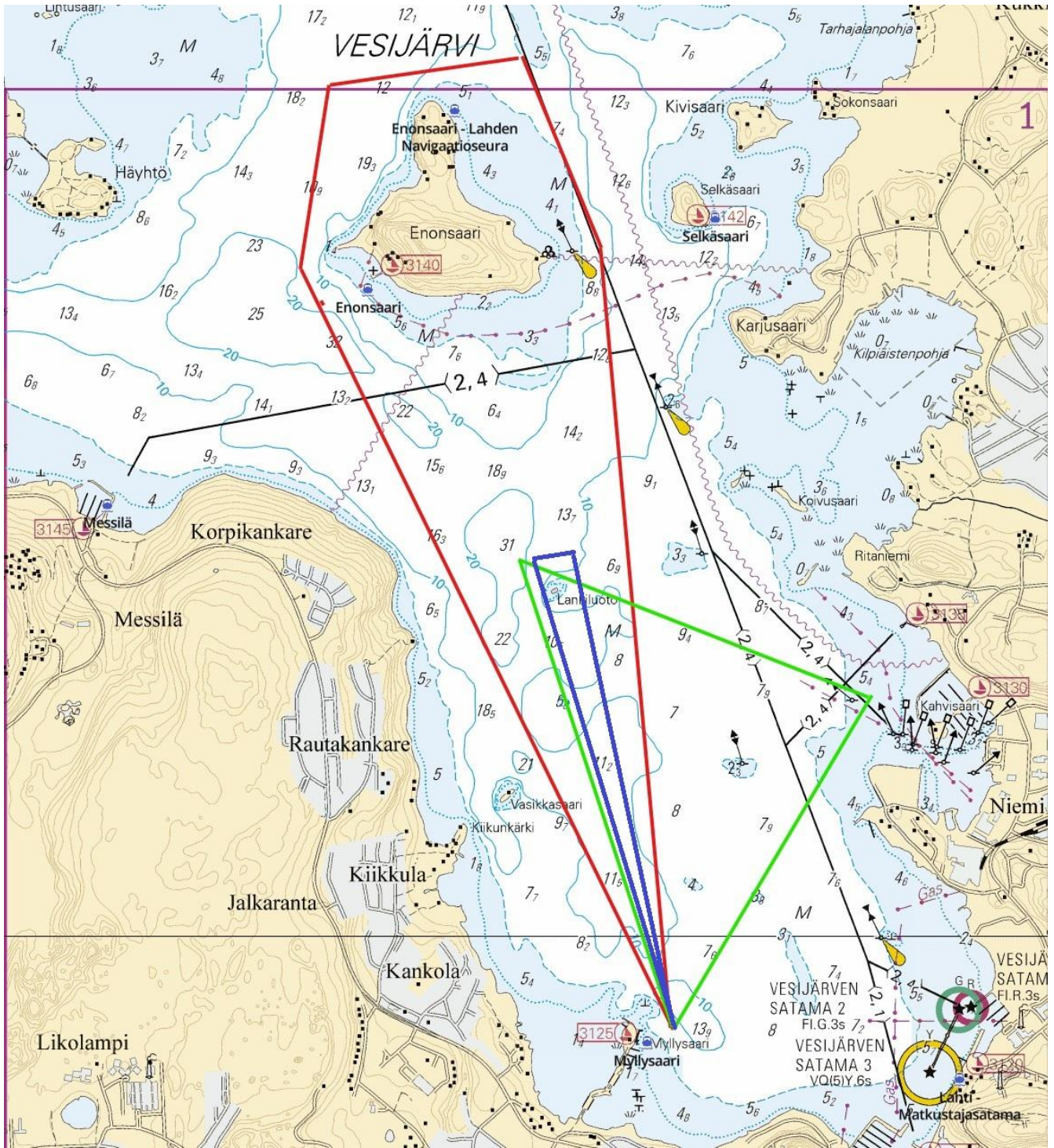
Keskiviikkokisat 2026

- Osakilpailujen ajankohdat
 - 3.6
 - 10.6
 - 17.6
 - 24.6
 - Heinäkuussa ei kilpailla
 - 5.8
 - 12.8
 - 19.8
 - 26.8
 - 2.9
- Lähtö
 - Tavoitteena on, että lähtö tapahtuu 17.30
 - Lähtöaikaa voidaan lykätä klo 18.00 asti kilpailijoiden näin sopiessa yhteisessä LPS Keskiviikkokisat WhatsApp-ryhmässä.
 - <https://chat.whatsapp.com/HwjRxCJHHfFLUdQKsuEutF>
 - Kilpailevan veneen pitää ylittää lähtölinja 30 minuutin kuluessa lähdöstä .
 - Lähtö- ja maalilinjat ovat Myllysaaren itäpuolella olevan aallonmurtajan itäpuolella. Kts Liite.
- Rata
 - Kilpailuja varten on määritelty kolme eri rata-vaihtoehtoa. Liite
 - Purjehdettava rata sovitaan kilpailijoiden kesken edellä mainitussa WhatsApp-ryhmässä

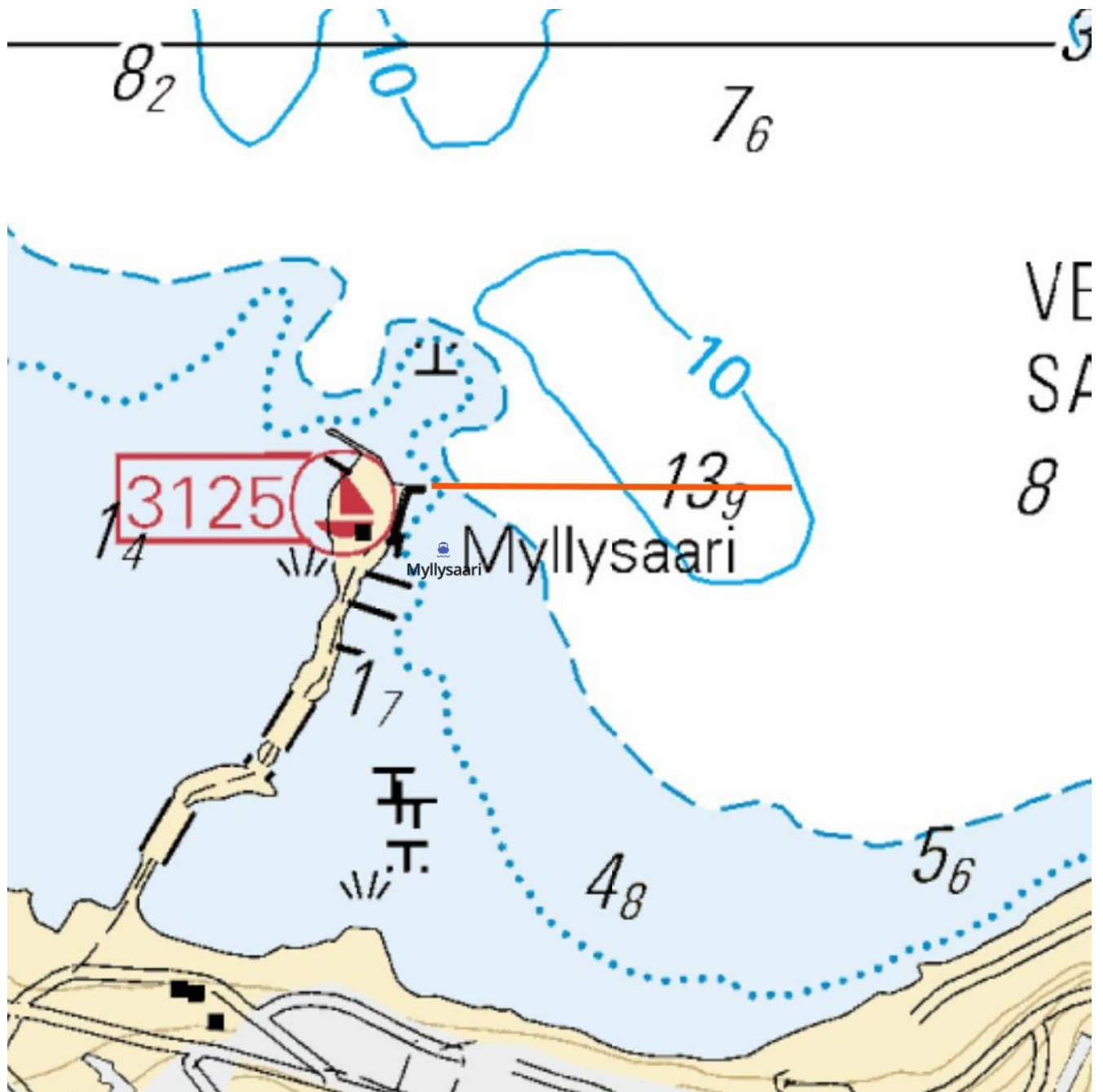
- Purjehdusajan ilmoittaminen
 - Kilpailuun käytetty aikaa lasketaan sovitusta lähtöajasta
 - WhatsApp-ryhmään ilmoitetaan purjehdusaika laskien sovitusta lähtöajasta muodossa:tunnit, minuutit, sekunnit
- Pistelaskujärjestelmä
 - Säännön 90.3 (a) mukaisesti
- Keskiviikkoskabojen voittaja palkitaan kiertopalkinnolla, joka jaetaan seuran lipunlaskussa.
- Osallistumisoikeus

Kaikilla purjein kulkevilla veneillä on oikeus osallistua kilpailuihin ilman virallista mittalukua. Tarvittaessa lautakunta päättää alukselle mittaluvun.

Liite 1.



Kuva 1 Radat



Kuva 2 Lähtö- ja maalilinja